

6. FUNDACIÓN RENAL ALCER

6.1 FINES, ORGANIGRAMA Y ESTRUCTURA

6.1.1 FINES

6.1.2 ORGANIGRAMA

6.1.3 ESTRUCTURA

FINES FUNDACIONALES

- Promover un estado de opinión favorable hacia la problemática del paciente renal, con el propósito de conseguir la colaboración necesaria en todos los aspectos sociales que le afectan.
- Asistencia e inclusión social del colectivo de enfermos renales en los aspectos sanitario, social, laboral, psicológico y jurídico, con el fin de lograr su plena integración en la sociedad.
- Fomentar la Investigación en aquellos campos en que pudieran desarrollarse nuevas técnicas y soluciones terapéuticas que favorezcan y mejoren la calidad de vida de éstos pacientes, por sí, o en colaboración con otras entidades nacionales o internacionales.
- Información y divulgación de todas aquellas modalidades de tratamiento por las que puedan optar las personas afectadas por la insuficiencia renal crónica, los distintos fármacos disponibles en el mercado y todas aquellas cuestiones relativas a la evitación y paliación de los efectos adversos de la enfermedad.
- Promocionar, difundir y concienciar sobre la donación de órganos para trasplante, a través de campañas divulgativas, jornadas, actos públicos, conferencias, cursos formativos, premios y cualquier otro tipo de actividad encaminada a conseguir un clima de opinión positivo hacia el tema.
- Realizar actividades sociales para el colectivo de pacientes renales tales como vacaciones, promoción del ejercicio físico, edición de revistas, boletines, celebración de seminarios, encuentros, etc., al objeto de potenciar la formación y la información de éstos ciudadanos y de sus familiares, en todo lo relativo a la enfermedad renal.



ALCER
Federación Nacional

6. FUNDACIÓN RENAL ALCER

6.1 FINES, ORGANIGRAMA Y ESTRUCTURA

6.1.1 FINES

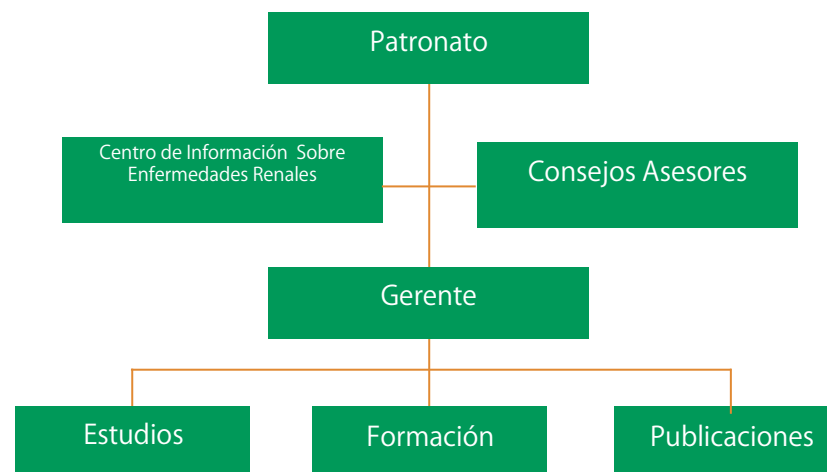
6.1.2 ORGANIGRAMA

6.1.3 ESTRUCTURA



ALCER
Federación Nacional

ORGANIGRAMA Y ESTRUCTURA



Presidente
Alejandro Toledo Noguera (Presidente Federación Nacional Alcer)
Vicepresidente
Rafael Matesanz Acedos (Director Organización Nacional de Trasplantes)
Vocales
Rafael Selgas Gutiérrez (Hospital Universitario La Paz de Madrid)
Carlos María Romeo Casabona (Director de la Cátedra Interuniversitaria de Derecho y Genoma Humano Fundación BBVA)
Ángel Luis Martín de Francisco Hernández (Hospital Universitario Marques de Valdecilla de Santander)
Roberto Rodríguez Bustillo (Vicepresidente 1º Federación Nacional Alcer)
Miguel Jesús Ángel Molinuevo Tobalina (Tesorero Federación Nacional Alcer)
Secretario (No Patrono)
Juan Carlos Julián Mauro (Gerente Fundación Renal Alcer España)

6. FUNDACIÓN RENAL ALCER

6.2 ACTIVIDADES

6.2.1 CENTRO DE INFORMACIÓN

6.2.2 FORMACIÓN

6.2.3 ESTUDIOS

6.2.4 PUBLICACIONES

6.2.5 ACCIONES SOLIDARIAS

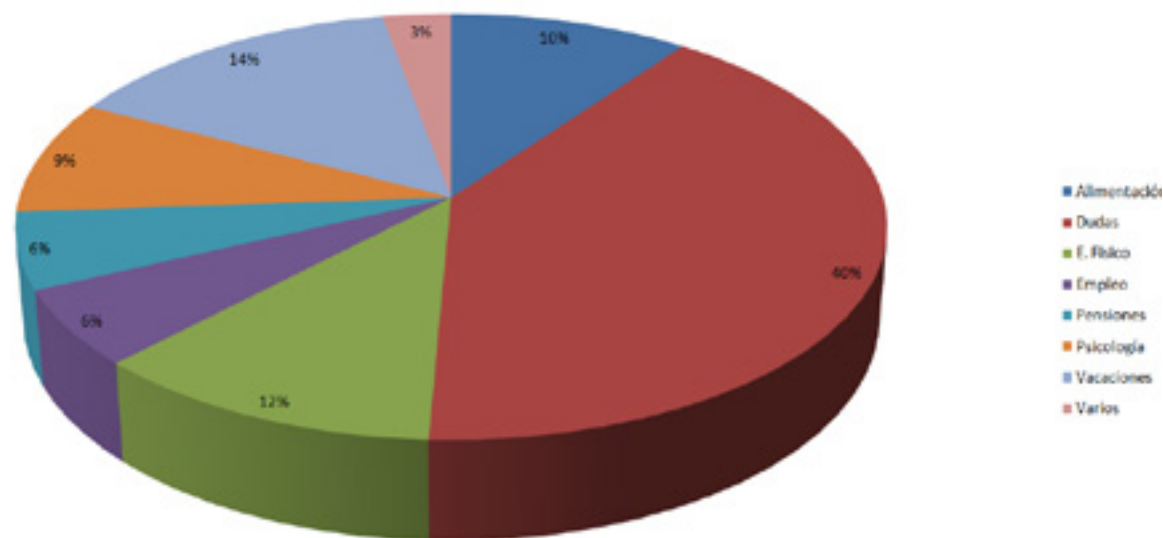
6.2.6 GADDPÉ



ALCER
Federación Nacional

CENTRO DE INFORMACIÓN

En el año 2013, las dudas generales vuelven a ser las preguntas más recurrentes. Toma especial relevancia el interés que suscita el ejercicio físico en el paciente renal como medio de aumentar la calidad de vida.



CONSULTAS DEL CENTRO DE INFORMACIÓN			
Alimentación	7	Pensiones	4
Dudas	28	Psicología	6
E. Físico	8	Vacaciones	10
Empleo	4	Varios	2
Total		69	

6. FUNDACIÓN RENAL ALCER

6.2 ACTIVIDADES

6.2.1 CENTRO DE INFORMACIÓN

6.2.2 FORMACIÓN

6.2.3 ESTUDIOS

6.2.4 PUBLICACIONES

6.2.5 ACCIONES SOLIDARIAS

6.2.6 GADDPE



ALCER
Federación Nacional

CURSO DE FORMACIÓN A PORTAVOCES DIRIGIDO A NEFRÓLOGOS /AS

Durante los días nueve y diez de mayo se realizó un curso de formación para nefrólogos/as que ofreció la Fundación renal ALCER España, en colaboración con Laboratorios AbbVie, Telecinco y la periodista Carme Chaparro (presentadora del informativo Telecinco). Participaron 9 profesionales de diferentes partes del país que pudieron conocer cómo desenvolverse con los medios de comunicación, así como aprender un poco más de los procesos de comunicación con los pacientes.



6. FUNDACIÓN RENAL ALCER

6.2 ACTIVIDADES

6.2.1 CENTRO DE INFORMACIÓN

6.2.2 FORMACIÓN

6.2.3 ESTUDIOS

6.2.4 PUBLICACIONES

6.2.5 ACCIONES SOLIDARIAS

6.2.6 GADDPE



ALCER
Federación Nacional

ESTUDIOS: ENCUESTA DE TRANSPORTE SANITARIO

En el año 2013 se realizó una encuesta entre las entidades miembro, para analizar distintos aspectos del servicio de transporte sanitario que reciben los pacientes en tratamiento de hemodiálisis, con el fin de justificar la reivindicaciones de nuestro colectivo. Los resultados son los siguientes:

Nº Total de Encuestas Ambulancia	Alceres Participantes
1251	Asturias, Avila, Barcelona, Bizkaia, Ceuta, Coruña, Giralda, Las Palmas, Navarra, Palencia, Soria, Teruel, Toledo
Nº Total de Encuestas Taxi	Alceres Participantes
63	Coruña, Giralda, Teruel, Toledo

Resultados Globales (Transporte Sanitario Ambulancia) Nº Pacientes Mínimo/ Máximo Desplazados: 1 / 7

Hombres	Mujeres	NS/NC
58.11%	37.33%	4.55%

Menor de 25 años	Entre 26 y 45 años	Entre 46 y 65 años	Entre 66 y 75 años	Mayores de 75 años	NS/ NC
0.47%	6.07%	22.70%	24.70%	38.52%	7.51%

6. FUNDACIÓN RENAL ALCER

6.2 ACTIVIDADES

6.2.1 CENTRO DE INFORMACIÓN

6.2.2 FORMACIÓN

6.2.3 ESTUDIOS

6.2.4 PUBLICACIONES

6.2.5 ACCIONES SOLIDARIAS

6.2.6 GADDPÉ



ALCER
Federación Nacional

Resultados Globales (Transporte Sanitario Ambulancia) N° Pacientes Mínimo/ Máximo Desplazados: 1 / 7

Hombres	Mujeres	NS/NC
58.11%	37.33%	4.55%

Resultados Globales (Transporte Sanitario Taxi) N° Pacientes Mínimo/ Máximo Desplazados: 1 / 4

Hombres	Mujeres	NS/NC
63.49%	36.50	0

Menor de 25 años	Entre 26 y 45 años	Entre 46 y 65 años	Entre 66 y 75 años	Mayores de 75 años	NS/ NC
0	3.17%	33.33%	15.87%	46.03%	1.58%

	Asturias	Avila	Barcelona	Bizkaia	Ceuta
Tiempo Medio Trayecto Ida Domicilio- Hospital	33'19''	43'25''	30'	32'54''	27'
Tiempo Medio Trayecto Vuelta Hospital-Domicilio	31'44''	39'	35'	36'	35'55''
Tiempo Espera Llegada Hospital-Conexión Maquina	49'17''	67'	52'	31'	18'20''
Tiempo Espera Desconexión Maquina- Salida Hospital	47'57''	41'15''	41'15''	34'3''	43'

6. FUNDACIÓN RENAL ALCER

6.2 ACTIVIDADES

6.2.1 CENTRO DE INFORMACIÓN

6.2.2 FORMACIÓN

6.2.3 ESTUDIOS

6.2.4 PUBLICACIONES

6.2.5 ACCIONES SOLIDARIAS

6.2.6 GADDPE

	Asturias	Avila	Barcelona	Bizkaia	Ceuta
Tiempo Total Invertido excluyendo el tiempo de tratamiento	2 horas 33 min 35 seg	3 horas 10 min	2 horas 21 min	2 horas 18 min	1 hora 57 min 43 seg
Tiempo Medio Trayecto Ida Domicilio- Hospital	33'19''	43'25''	30'	32'54''	27'
Tiempo Medio Trayecto Vuelta Hospital-Domicilio	31'44''	39'	35'	36'	35'55''
Tiempo Espera Llegada Hospital-Conexión Maquina	49'17''	67'	52'	31'	18'20''
Tiempo Espera Desconexión Maquina- Salida Hospital	47'57''	41'15''	41'15''	34'3''	43'
Tiempo Total Invertido excluyendo el tiempo de tratamiento	2 horas 33 min 35 seg	3 horas 10 min	2 horas 21 min	2 horas 18 min	1 hora 57 min 43 seg



ALCER
Federación Nacional

6. FUNDACIÓN RENAL ALCER

6.2 ACTIVIDADES

6.2.1 CENTRO DE INFORMACIÓN

6.2.2 FORMACIÓN

6.2.3 ESTUDIOS

6.2.4 PUBLICACIONES

6.2.5 ACCIONES SOLIDARIAS

6.2.6 GADDPÉ



ALCER
Federación Nacional

	Giralda	Navarra	Palencia	Las Palmas	Soria
Tiempo Medio Trayecto Ida Domicilio- Hospital	34'10''	36'24''	47'22''	33'38''	39'14''
Tiempo Medio Trayecto Vuelta Hospital-Domicilio	37'	36'23''	51'11''	36'8''	42'
Tiempo Espera Llegada Hospital-Conexión Maquina	36'29''	43'48''	38'17''	38'27''	31'17''
Tiempo Espera Desconexión Maquina- Salida Hospital	30'10''	35'11''	32'	28'12''	44'42''
Tiempo Total Invertido excluyendo el tiempo de tratamiento	2 horas 13 min	2 horas 5 min	2 horas 48 min 17 seg	2 horas 11 min 5 seg	2 horas 37 min 25 seg
Tiempo Medio Trayecto Ida Domicilio- Hospital	34'10''	36'24''	47'22''	33'38''	39'14''
Tiempo Medio Trayecto Vuelta Hospital-Domicilio	37'	36'23''	51'11''	36'8''	42'
Tiempo Espera Llegada Hospital-Conexión Maquina	36'29''	43'48''	38'17''	38'27''	31'17''

MEMORIA 2013

6. FUNDACIÓN RENAL ALCER

6.2 ACTIVIDADES

6.2.1 CENTRO DE INFORMACIÓN

6.2.2 FORMACIÓN

6.2.3 ESTUDIOS

6.2.4 PUBLICACIONES

6.2.5 ACCIONES SOLIDARIAS

6.2.6 GADPE



ALCER
Federación Nacional

	Giralda	Navarra	Palencia	Las Palmas	Soria
Tiempo Espera Desconexión Maquina- Salida Hospital	30'10''	35'11''	32'	28'12''	44'42''
Tiempo Total Invertido excluyendo el tiempo de tratamiento	2 horas 13 min	2 horas 5 min	2 horas 48 min 17 seg	2 horas 11 min 5 seg	2 horas 37 min 25 seg

	Coruña	Toledo	Teruel
Tiempo Medio Trayecto Ida Domicilio- Hospital	49'34''	29'05''	34'15''
Tiempo Medio Trayecto Vuelta Hospital-Domicilio	54' 8''	38'05''	32'27''
Tiempo Espera Llegada Hospital-Conexión Maquina	38' 10''	22'05''	30'
Tiempo Espera Desconexión Maquina- Salida Hospital	38' 10''	22'05''	30'
Tiempo Total Invertido excluyendo el tiempo de tratamiento	34'17''	25'05''	37'27''
Tiempo Total Invertido excluyendo el tiempo de tratamiento	2 horas 54 min 52 seg	1 hora 56 min	2 horas 12 min 5 seg

MEMORIA 2013

6. FUNDACIÓN RENAL ALCER

6.2 ACTIVIDADES

6.2.1 CENTRO DE INFORMACIÓN

6.2.2 FORMACIÓN

6.2.3 ESTUDIOS

6.2.4 PUBLICACIONES

6.2.5 ACCIONES SOLIDARIAS

6.2.6 GADDPE

	Coruña	Toledo	Teruel
Tiempo Medio Trayecto Ida Domicilio- Hospital	49'34''	29'05''	34'15''
Tiempo Medio Trayecto Vuelta Hospital-Domicilio	54' 8''	38'05''	32'27''
Tiempo Espera Llegada Hospital-Conexión Maquina	38' 10''	22'05''	30'
Tiempo Espera Desconexión Maquina- Salida Hospital	34'17''	25'05''	37'27''
Tiempo Total Invertido excluyendo el tiempo de tratamiento	2 horas 54 min 52 seg	1 hora 56 min	2 horas 12 min 5 seg



ALCER
Federación Nacional

6. FUNDACIÓN RENAL ALCER

6.2 ACTIVIDADES

6.2.1 CENTRO DE INFORMACIÓN

6.2.2 FORMACIÓN

6.2.3 ESTUDIOS

6.2.4 PUBLICACIONES

6.2.5 ACCIONES SOLIDARIAS

6.2.6 GADPE



ALCER
Federación Nacional

PUBLICACIONES

Durante el año 2013 se editaron 1.000 ejemplares más (4ª edición) del libro de la Fundación “La alimentación en la enfermedad renal: recetario práctico para el enfermo renal y su familia”, que se agotó al finalizar el año. Está previsto realizar una nueva edición (5ª) para el año 2014.



6. FUNDACIÓN RENAL ALCER

6.2 ACTIVIDADES

6.2.1 CENTRO DE INFORMACIÓN

6.2.2 FORMACIÓN

6.2.3 ESTUDIOS

6.2.4 PUBLICACIONES

6.2.5 ACCIONES SOLIDARIAS

6.2.6 GADDE



ALCER
Federación Nacional

ACCIONES SOLIDARIAS

En el año 2013 se vendieron 77 unidades del modelo de camiseta “No dejes que tus riñones te rompan el corazón” diseñado por Agatha Ruiz de la Prada a beneficio de nuestra Fundación.

